

健康に不安のある方も 入しやすい あんしんの 医療保険

メディカル Kit エール

医療保険(引受基準緩和・無解約返戻金型) [無配当]

契約年齢 **20歳～85歳**

商品の特長を
ご紹介する動画は
こちら!



TOKIO MARINE
NICHIDO

2022年8月改定



全画面表示

◀ ON / OFF ▶



あんしんセエメエ

商品特長

メディカルKitエールの特長や、加入条件についてご説明します

保障内容

主契約・オプションについてご説明します

各種オプション

各種オプションの詳細についてご説明します

ご確認事項

ご確認いただきたい事項についてご説明します

サービス

無料をご利用いただけるサービスについてご説明します

ご注意事項

ご注意事項についてご説明します

※本資料について、閲覧以外の転用・加工や一部抜粋・ホームページへの公開等のご利用を禁止しています。



この保険は、健康状態に不安等がかかえている方でも加入しやすいように告知項目を簡素化し、引受基準を緩和した商品です。そのため、当社の他の医療保険に比べ保険料が割増しされています。健康状態について詳細な告知をいただくことで、保険料の割増しのない当社の他の医療保険にご加入いただける場合があります。ご不明な点がございましたら、取扱者/代理店または当社カスタマーセンターにお問い合わせください。

3つの告知で
健康に不安のある方も
持病がある方も入りやすい、
あんしんが一生涯続く医療保険**です。**

ご契約年齢 **20～85** 歳まで 加入できます！

商品特長

- ▶ **メディカルKitエールとは**
- ▶ 商品概要

保障内容

各種オプション

ご確認事項

サービス

ご注意事項



商品特長

- ▶ Medical Kit エールとは
- ▶ 商品概要

保障内容

各種オプション

ご確認事項

サービス

ご注意事項

以下の告知項目の**すべて**が「**いいえ**」の方は
お申し込みいただけます!

1	<p>最近3か月以内に、 医師から<u>入院</u>・<u>手術</u>・<u>検査</u>^(*1)のいずれかを すすめられたことがありますか。</p>	<p>いいえ</p> <input type="radio"/>
2	<p>過去1年以内に、 病気やケガで<u>入院</u>をしたこと、 または<u>手術</u>を受けたことがありますか。</p>	<p>いいえ</p> <input type="radio"/>
3	<p>過去5年以内に、 <u>がん</u>^(*2)・<u>上皮内がん</u>^(*2)・<u>肝硬変</u>・ <u>統合失調症</u>・<u>アルコール依存症</u>・<u>認知症</u>で、 医師の<u>診察</u>・<u>検査</u>^(*3)・<u>治療</u>・<u>投薬</u>の いずれかを受けたことがありますか。</p>	<p>いいえ</p> <input type="radio"/>



お申し込みの際は、告知書
(緩和型医療用)およびそれ
に記載の「**記入上の注意点**」
を必ずご確認ください。
ご加入時の年齢やご職業、既
にご契約されている保険との
通算等により、お引受けでき
ない場合もあります。

(*1)「検査をすすめられた」とは、健康診断・
人間ドック・がん検診または医療機関
を受診した結果、診断確定のための再
検査や精密検査をすすめられたことを
いいます。ただし、再検査や精密検査
の結果、「異常なし」と診断された場合
は除きます。

(*2)「診察・検査」には、治療を受けた最後
の日から5年以上経過した「がん・上皮
内がん」の経過観察のための診察・検
査を含みません。

(*3)「検査を受けた」には、健康診断・人間
ドック・がん検診の受診を含みません。

下線の用語の解説は P.4

さらに

下記 **オプションを付加する場合**、該当の告知項目(**4** **5**)が「**いいえ**」の場合はお申し込みいただけます。

特定疾病保険料
払込免除特則

4 をチェック

特定治療支援特約
(引受基準緩和型)

4 **5** をチェック

がん診断特約
(引受基準緩和型)

5 をチェック

4

過去2年以内に、
心疾患(*4)・**脳血管疾患**(*5)で、
医師の**診察**・**検査**(*6)・**治療**・**投薬**の
いずれかを受けたことがありますか。

いいえ



5

過去2年以内に、
がん・**上皮内がん**・**ポリープ**・**しゅよう**(*7)・
しゅりゅう・**胸のしこり**・**子宮頸部異形成**で、
医師から**定期的な診察**または**検査**を受ける
ように指導された(*8)ことがありますか。

いいえ



(*4)「心疾患」とは、心筋梗塞・狭心症、心筋症、心不全、不整脈(心房細動、発作性頻拍を含みます。)、心臓弁膜症(僧帽弁閉鎖不全症、大動脈弁狭窄症を含みます。)を指します。

(*5)「脳血管疾患」とは、脳卒中(脳梗塞・脳出血・くも膜下出血)、一過性脳虚血発作(TIA)、硬膜下血腫・硬膜外血腫(外傷性は除きます。)、もやもや病を指します。

(*6)「検査を受けた」には、健康診断・人間ドックの受診を含みません。

(*7)「しゅよう」には、細胞診・組織診・しゅようマーカーの異常を含みます。

(*8)「検査を受けるように指導された」には、健康診断・人間ドック・がん検診で、「要経過観察(*)」「要再検査」「要精密検査」「要治療」の指摘を受けた場合を含みます。なお、指摘を受けた場合でも、「再検査」「精密検査」を受診し、その結果「異常なし」と診断された場合は除きます。

(*)半年以内(3か月後、半年後等)の受診・検査を指示された「要経過観察」に限ります。

下線の用語の解説は P.4

商品特長

- ▶ Medical Kit エールとは
- ▶ 商品概要

保障内容

各種オプション

ご確認事項

サービス

ご注意事項



前へ



3

次へ





商品特長

- ▶ Medical Kit エールとは
- ▶ 商品概要

保障内容

各種オプション

ご確認事項

サービス

ご注意事項

用語の解説

入院	教育入院・検査入院・日帰り入院を含みます。 ただし、いずれの場合も正常分娩のための入院は除きます。
手術	内視鏡・カテーテル・レーザーによる手術、 体外衝撃波結石破砕術、帝王切開を含みます。
診察	病気の有無や症状等を判断するために、医師が患者に質問したり、 からだを調べたりすることをいいます。
投薬	医師が薬を処方することをいいます。 病院や診療所で薬の処方のみを受けた場合を含みます。
がん	癌・肉腫・白血病・悪性リンパ腫・骨髄腫を含みます。
上皮内がん	子宮頸部高度異形成を含みます。



商品特長

- ▶ Medical Kit エールとは
- ▶ 商品概要

保障内容

各種オプション

ご確認事項

サービス

ご注意事項

生活習慣を改善したい。
自分で手軽に
健康管理をしたい。



自分に合わせた保障や
保険料をバランス良く
準備したい。



最新の医療環境に
合わせた保障を準備して、
安心して治療に専念したい。

検診について知りたい。
人間ドックやがん検診を
割安に受けたい。



健康についての
不安を解消したい。

緊急時に対処方法を
電話で相談したい。



セカンドオピニオンを
受けたい。



希望する医師や病院の
受診予約をしたい。

商品特長

- ▶ メディカルKitエールとは
- ▶ 商品概要

保障内容

各種オプション

ご確認事項

サービス

ご注意事項

持病や入院・手術歴のある方の、
『健康管理』から『もしものときの保障』まで
幅広くサポートすることで、
あなたらしく、生き生きと暮らして
いただけるように応援します！



具体的には



商品特長

- ▶ メディカルKitエールとは
- ▶ 商品概要

保障内容

各種オプション

ご確認事項

サービス

ご注意事項

5年間健康ならお祝金!

- 健康祝金特則 [オプション]

病気の予防・早期発見をサポート

健康アドバイスアプリで
毎日の食事・運動・睡眠の管理ができる!

パーソナルAIコーチがあなたの目標に合わせてアドバイス。
糖尿病・高血圧の方向けの重症化予防コースも。

- カロママ プラス [アプリサービス]

全国の提携医療機関から
人間ドック・脳ドック・がんPET検診の予約ができる!

- 人間ドック・脳ドック・がんPET検診優待サービス [電話サービス]

充実した保障で治療をサポート

3大疾病による治療費や
保険料負担への備えも充実!

- 特定治療支援特約(引受基準緩和型)
- 特定疾病保険料払込免除特則 [オプション]

短期の入院も長期の
入院も通院も安心!

- 初期入院保障特則
- 入院一時給付金特約(引受基準緩和型)
- 3大疾病入院支払日数無制限特約(引受基準緩和型)
- 通院特約(引受基準緩和型) [オプション]

女性特有の病気や
3大疾病等を手厚く保障!

- 女性疾病保障特約(引受基準緩和型) [オプション]

重い手術は手厚く保障!
(入院給付金日額の最大40倍)

- 手術の保障(Ⅲ型) [基本保障]

がんと診断されたときやがんの
治療のための自由診療等を保障!

- がん診断特約(引受基準緩和型)
- がん特定治療保障特約(引受基準緩和型) [オプション]

一生涯の死亡保障も!

解約返戻金をなくすことにより、
お手ごろな保険料!

- 死亡の保障 [基本保障]

治療に関する疑問や不安の解消をサポート

セカンドオピニオン予約、
医師・病院の
受診予約ができる!

- Medical Note for 東京海上グループ [Webサービス]

専門医監修のWebサイトで
気になる症状を簡単検索!
オンラインで医療相談もできる!

救急の専門医や看護師に
24時間365日、電話で相談ができる!

- メディカルアシスト [電話サービス]

「一人ひとりの人生に寄り添うパートナー」として、より多くのお客様をお守りしたいという想いから進化した保険です。
最新の医療環境に合わせた多彩な保障でお客様のニーズにお応えします。
さらに、お客様の健康づくりや治療をサポートする充実したサービスのラインアップもとりそろえました。

各サービスは当社が
グループ会社および
提携会社を通じて
提供します。

上記は概要を記載しており、他にもさまざまなオプション・サービスがあります。くわしくは、基本保障:P9-10、オプションの保障:P11-28、サービス:P32-35をご覧ください。



商品特長

保障内容

- ▶ 主契約の保障内容
- ▶ オプションの保障内容

各種オプション

ご確認事項

サービス

ご注意事項

給付金を全額保障!

(ご契約後1年間の
削減期間がありません)

病気やケガによる

入院・手術等を一生涯保障します。

さらに、死亡の保障や選べるオプションでよりあんしん!

健康ならお祝金も!



主契約 (基本保障+特則)

保険期間

基本保障	入院 <疾病入院給付金> <災害入院給付金>	<ul style="list-style-type: none"> ● 病気やケガで所定の入院をされたとき <支払限度日数> 1回の入院につき:型に応じて60日または120日 保険期間を通じて:1,095日 <p>日帰り入院から保障</p>	1日につき 10,000円	終身
	手術・放射線治療 <手術給付金> <放射線治療給付金>	<ul style="list-style-type: none"> ● 公的医療保険制度の給付対象の手術・放射線治療または骨髄等の採取術を受けられたとき (お支払いの対象外となる手術・放射線治療や、お支払回数に制限がある場合があります。) ● 開頭・開胸・開腹手術等の重い手術の場合は、手厚い保障! 【手術給付金および放射線治療給付金の給付倍率の型「Ⅲ型」】 *給付倍率の低い「Ⅰ型」もお選びいただけます。 <p>約1,000種類の手術に対応</p> <p>何度でも</p> <p><わしくは P.30></p>	<ul style="list-style-type: none"> ■ 手術の種類により1回につき 40・20・10・5万円 ■ 放射線治療1回につき 10万円 	
	死亡 <死亡保険金>	<ul style="list-style-type: none"> ● 死亡されたとき <p><わしくは P.13~14></p>	0~500万円 上記範囲内で設定いただけます (契約条件によって上限額は異なります)	

商品特長

保障内容

- ▶ 主契約の保障内容
- ▶ オプションの保障内容

各種オプション

ご確認事項

サービス

ご注意事項

主契約 (基本保障+特則)

保険期間

基本保障	入院 <疾病入院給付金> <災害入院給付金>	<ul style="list-style-type: none"> ● 病気やケガで所定の入院をされたとき <支払限度日数> 1回の入院につき:型に応じて60日または120日 保険期間を通じて:1,095日 <p>日帰り入院 から保障</p>	1日につき 5,000円	終身
	手術・放射線治療 <手術給付金> <放射線治療給付金>	<ul style="list-style-type: none"> ● 公的医療保険制度の給付対象の手術・放射線治療または骨髄等の採取術を受けられたとき (お支払いの対象外となる手術・放射線治療や、お支払回数に制限がある場合があります。) ● 開頭・開胸・開腹手術等の重い手術の場合は、手厚い保障! 【手術給付金および放射線治療給付金の給付倍率の型「Ⅲ型」】 *給付倍率の低い「Ⅰ型」もお選びいただけます。 <p>約1,000種類の手術に対応</p> <p>何度でも</p> <p><わしくは P.30></p>	<ul style="list-style-type: none"> ■ 手術の種類により1回につき 20・10・5・2.5万円 ■ 放射線治療1回につき 5万円 	
	死亡 <死亡保険金>	<ul style="list-style-type: none"> ● 死亡されたとき <p><わしくは P.13~14></p>	0~250万円 上記範囲内で設定いただけます (契約条件によって上限額は異なります)	

- 商品特長
- 保障内容**
 - ▶ 主契約の保障内容
 - ▶ オプションの保障内容
- 各種オプション
- ご確認事項
- サービス
- ご注意事項

保障内容について、P.36~の注意事項を必ずご確認ください。



ニーズにあわせて、さまざまなオプションをプラス!

選べるオプション

<p>先進医療特約 (引受基準緩和型) <先進医療給付金></p>	<ul style="list-style-type: none"> 公的医療保険制度における所定の先進医療を受けられたとき (厚生労働大臣が定める先進医療で、対象となる医療技術ごとに医療機関・適応症が限定されています。) 	<p>先進医療にかかわる 技術料と同額 (通算2,000万円まで)</p>	<p>10年更新 (90歳まで) 自動更新</p>
--	--	--	--

<p>健康に過ごしたら、5年ごとにお祝金!!</p>		<p>入院給付金日額 10,000円タイプ</p>	<p>入院給付金日額 5,000円タイプ</p>	<p>最長90歳まで</p>
<p>健康祝金特則 <健康祝金></p>	<ul style="list-style-type: none"> 5年ごとの対象期間中に継続10日以上入院がないとき <わしくはP.15~16> 	<p>5年ごとに 10万円</p>	<p>5年ごとに 5万円</p>	

<p>3大疾病になったときの保険料の負担の備えに!!</p> <p>特定疾病 保険料払込免除特則</p> <ul style="list-style-type: none"> 初めて(*)がん(悪性新生物)と診断確定されたとき(上皮内新生物は除く) 心疾患・脳血管疾患で所定の手術または継続20日以上入院治療を受けられたとき <p>⚠️ がんについて保障の開始まで90日の不担保期間(保障されない期間)があります。</p> <p><small>* 責任開始日の5年前の応当日以後の期間を通じて初めてとします。</small></p>	<p>将来の主契約および特約の 保険料のお払込みが不要 となります。</p>
---	---

そのほかにも、さまざまなオプションをご準備しています! <わしくはP.12~28 >

保障内容について、P.36~の注意事項を必ずご確認ください。

- 商品特長
- 保障内容**
 - 主契約の保障内容
 - オプションの保障内容**
- 各種オプション
- ご確認事項
- サービス
- ご注意事項



「メディカルKitエール」では以下の
各種オプションを付加
することができます。

お手ごろな保険料で万一の保障を確保したいという方に。

死亡の保障

掛け捨ての保険料がもったいないという方に。

健康祝金特則

おすすめ 短期でも長期でも入院に手厚く備えたいという方に。

入院一時給付金特約 (引受基準緩和型)

短期の入院に重点的に備えたいという方に。

初期入院保障特則

おすすめ がんの自由診療等に備えたいという方に。

がん特定治療保障特約 (引受基準緩和型)

3大疾病による長期の入院にも手厚く備えたいという方に。

3大疾病入院支払日数 無制限特約 (引受基準緩和型)

入院前後の通院保障も準備しておきたいという方に。

通院特約 (引受基準緩和型)

がんの保障を準備したいという方に。

がん診断特約 (引受基準緩和型)

3大疾病の治療にも手厚く備えたいという方に。

特定治療支援特約 (引受基準緩和型)

重篤ながんの治療費に備えたいという方に。

特定悪性新生物保険金 前払特約 (引受基準緩和型)

おすすめ 女性特有の病気や3大疾病に備えたいという方に。

女性疾病保障特約 (引受基準緩和型)

商品特長

保障内容

各種オプション

- ▶ 死亡の保障
- ▶ 健康祝金特則
- ▶ 入院一時給付金特約
- ▶ 初期入院保障特則
- ▶ がん特定治療保障特約
- ▶ 3大疾病入院支払日数無制限特約
- ▶ 通院特約
- ▶ がん診断特約
- ▶ 特定治療支援特約
- ▶ 特定悪性新生物保険金前払特約
- ▶ 女性疾病保障特約

ご確認事項

サービス

ご注意事項

お手ごろな保険料で万一の保障を確保したいという方に。

死亡の保障

万一のときの葬儀費用やお墓の費用等に備えることができます。

- 参考**
- 葬儀費用は地域や慣習による違い、葬儀の内容等によって千差万別ですが、合計額は平均約208万円^(*1)です。
 - お墓代についてもお墓の種類や霊園等により異なりますが、お墓(一般墓)の平均購入価格は約169万円^(*2)です。

(*1) 出典: (株) 鎌倉新書 いい葬儀「第4回 お葬式に関する全国調査(2020年)」を基に当社作成
(*2) 出典: (株) 鎌倉新書 いいお墓「第12回 お墓の消費者全国実態調査(2021年)」



死亡保険金の仕組み

解約返戻金をなくすことにより、保険料を抑えた、**一生涯の死亡保障!!**

死亡保険金

[入院給付金日額×死亡保険金の給付倍率^(*3)]
(0~500倍、50倍単位)

一生涯

特定疾病保険料 払込免除特則	保険料 払込期間	契約年齢 65歳以下	契約年齢 66歳~70歳	契約年齢 70歳超
付加あり	終身払	500倍		250倍
	短期払		-	
付加なし	終身払	200倍	150倍	100倍
	短期払		-	

(*3) 500万円以下かつ右表の倍率以下で設定できます。

(ご注意) 契約者・被保険者・保険料振替口座名義人が法人代理店およびその特定関係法人の役員・従業員ご本人である契約(構成員契約)について、当該代理店では死亡保険金の給付倍率が100倍以内の場合に限りお取り扱いできます。

- 商品特長
- 保障内容
- 各種オプション

- ▶ **死亡の保障**
- ▶ 健康祝金特則
- ▶ 入院一時給付金特約
- ▶ 初期入院保障特則
- ▶ がん特定治療保障特約
- ▶ 3大疾病入院支払日数無制限特約
- ▶ 通院特約
- ▶ がん診断特約
- ▶ 特定治療支援特約
- ▶ 特定悪性新生物保険金前払特約
- ▶ 女性疾病保障特約

- ご確認事項
- サービス
- ご注意事項

お手ごろな保険料で万一の保障を確保したいという方に。

死亡の保障

「**特定悪性新生物保険金前払特約** (引受基準緩和型)」をプラスすることで、所定のがん(悪性新生物)と診断された場合に、ご希望により将来の死亡保険金のお受取りに代えて**保険金を前払**でお受け取りいただけます。

特約の保険料は不要

くわしくはP.26 ▶

【お受取りの仕組み】

将来の死亡保険金に代えて、
保険金を前払でお受け取り



▲所定のがん(悪性新生物)と診断確定

【死亡保険金をお支払いするタイプのご契約に際して、ご注意いただきたいこと】

- メディカルKit エールの死亡保険金には、**解約返戻金を活用した資産形成機能はなく、将来、ご契約内容を見直す場合等でも解約返戻金を活用することはできません。**

(ご注意)ご契約にあたっては、保険料だけでなく、保険の内容のその他の要素も考慮に入れてご検討ください。
保険の内容については、契約概要等で全般的にご確認ください。

商品特長

保障内容

各種オプション

- ▶ 死亡の保障
- ▶ 健康祝金特則
- ▶ 入院一時給付金特約
- ▶ 初期入院保障特則
- ▶ がん特定治療保障特約
- ▶ 3大疾病入院支払日数無制限特約
- ▶ 通院特約
- ▶ がん診断特約
- ▶ 特定治療支援特約
- ▶ 特定悪性新生物保険金前払特約
- ▶ 女性疾病保障特約

ご確認事項

サービス

ご注意事項

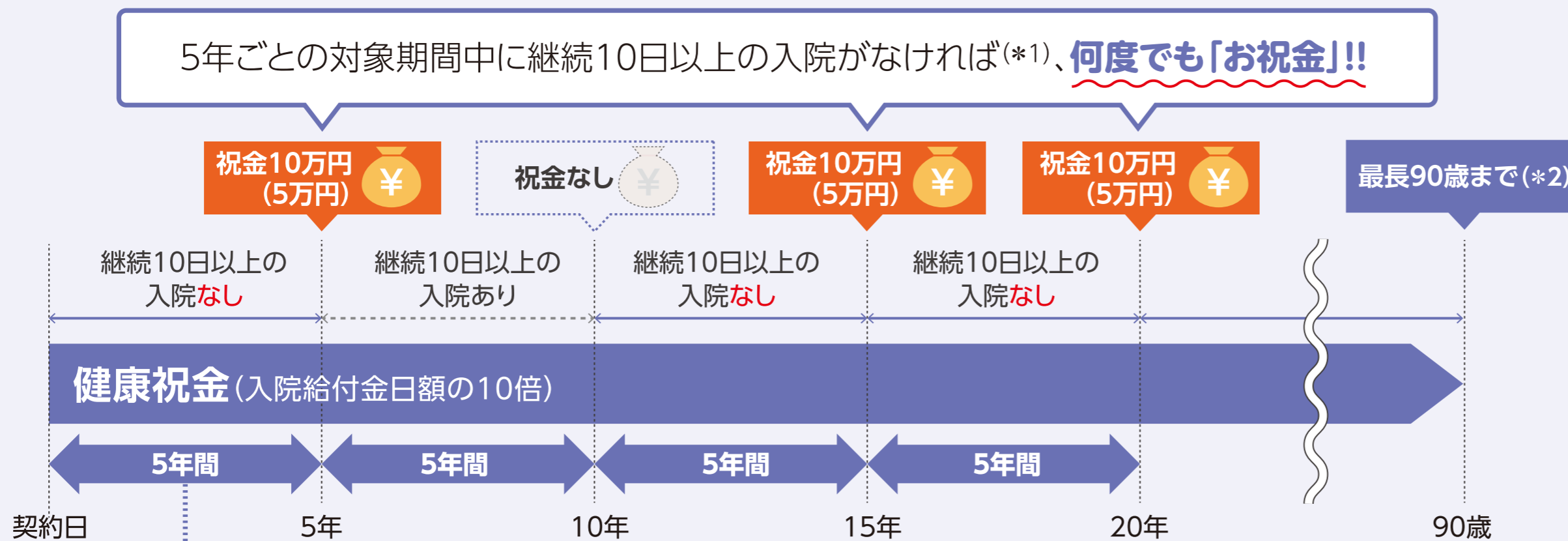
掛け捨ての保険料がもったいないという方に。

健康祝金特則

健康づくりのお祝い

健康祝金のお受取りイメージ

下図の健康祝金は入院給付金日額1万円の場合のお受取金額です。
()内は入院給付金日額5,000円の場合。



健康祝金
支払対象期間

ご契約日からその日を含めて5年ごとの期間。
ただし、90歳となる年単位の契約応当日の前日までに満了する期間に限ります。

(*1) 5年ごとに継続10日以上1回の入院に対して主契約の入院給付金が支払われず、生存されているとき。
(*2) 健康祝金をお受け取りいただけるのは最長90歳までですが、それ以降も主契約の保険料は変わりません。

- 商品特長
- 保障内容
- 各種オプション**
 - 死亡の保障
 - 健康祝金特則**
 - 入院一時給付金特約
 - 初期入院保障特則
 - がん特定治療保障特約
 - 3大疾病入院支払日数無制限特約
 - 通院特約
 - がん診断特約
 - 特定治療支援特約
 - 特定悪性新生物保険金前払特約
 - 女性疾病保障特約
- ご確認事項
- サービス
- ご注意事項

掛け捨ての保険料がもったいないという方に。

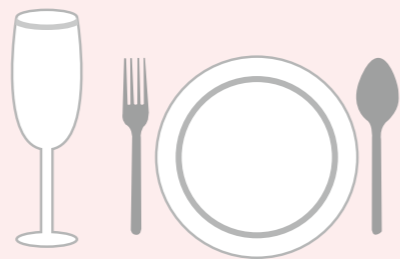
健康祝金特則

健康づくりのお祝い

お祝金、何に使われますか…?



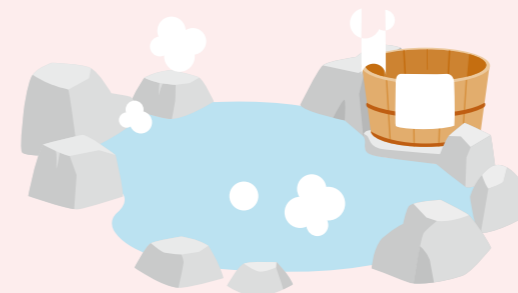
健康グッズで
モチベーションアップ



自分やパートナーの
ためにプチ贅沢



こどもや孫にプレゼント



家族旅行でリフレッシュ

ご注意

- 健康祝金特則は契約者・被保険者・保険料振替口座名義人が法人代理店およびその特定関係法人の役員・従業員ご本人である契約(構成員契約)について、当該代理店ではお取り扱いできません。
- 保険料控除について、健康祝金特則を付加している、または、死亡保険金の給付倍率を100倍超と指定しているご契約(主契約)は、「一般生命保険料控除」が適用されます。その他の場合は「介護医療保険料控除」が適用されます。

商品特長

保障内容

各種オプション

- ▶ 死亡の保障
- ▶ 健康祝金特則
- ▶ 入院一時給付金特約
- ▶ 初期入院保障特約
- ▶ がん特定治療保障特約
- ▶ 3大疾病入院支払日数無制限特約
- ▶ 通院特約
- ▶ がん診断特約
- ▶ 特定治療支援特約
- ▶ 特定悪性新生物保険金前払特約
- ▶ 女性疾病保障特約

ご確認事項

サービス

ご注意事項

おすすめ 短期でも長期でも入院に手厚く備えたいという方に。

入院一時給付金特約 (引受基準緩和型)

保険期間:終身

病気やケガで所定の入院をされたとき

病気・ケガそれぞれ保険期間を通じて100回を限度

疾病入院一時給付金・災害入院一時給付金

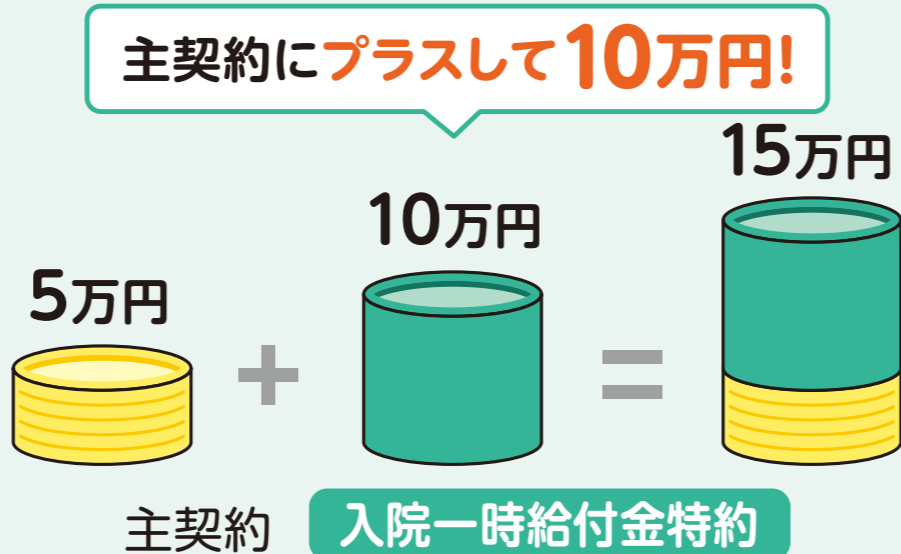
1回の入院につき **10万円**

3万~20万円(1万円単位)で設定できます

お受取りの仕組み

(主契約の入院給付金日額:1万円、特約の入院一時給付金額:10万円の場合)

5日間
入院した場合の例



〈入院日数とお受取総額〉

入院日数	お受取総額
5日	15万円
10日	20万円
15日	25万円

⚠ 入院一時給付金特約(引受基準緩和型)と初期入院保障特則は重ねて加入できません。

商品特長

保障内容

各種オプション

- ▶ 死亡の保障
- ▶ 健康祝金特則
- ▶ **入院一時給付金特約**
- ▶ 初期入院保障特則
- ▶ がん特定治療保障特約
- ▶ 3大疾病入院支払日数無制限特約
- ▶ 通院特約
- ▶ がん診断特約
- ▶ 特定治療支援特約
- ▶ 特定悪性新生物保険金前払特約
- ▶ 女性疾病保障特約

ご確認事項

サービス

ご注意事項

短期の入院に重点的に備えたいという方に。

初期入院保障特則

保険期間:終身

病気やケガで1～9日間の所定の入院をされたとき

※初期入院保障特則の対象となる入院(1～9日間の入院)をしたときは、日数に応じた主契約の入院給付金はお支払いしません。

主契約の入院給付金日額
10,000円タイプ
入院給付金日額×10日分
一律 **10万円**

主契約の入院給付金日額
5,000円タイプ
入院給付金日額×10日分
一律 **5万円**

お受取りの仕組み

(主契約の入院給付金日額:1万円の場合)

5日間
入院した場合の例

10日までの入院は
一律**10万円!**



主契約 + 初期入院保障特則

〈入院日数とお受取総額〉

入院日数	お受取総額
5日	10万円
10日	10万円
15日	15万円

⚠ 入院一時給付金特約(引受基準緩和型)と初期入院保障特則は重ねて加入できません。

商品特長

保障内容

各種オプション

- ▶ 死亡の保障
- ▶ 健康祝金特則
- ▶ 入院一時給付金特約
- ▶ **初期入院保障特則**
- ▶ がん特定治療保障特約
- ▶ 3大疾病入院支払日数無制限特約
- ▶ 通院特約
- ▶ がん診断特約
- ▶ 特定治療支援特約
- ▶ 特定悪性新生物保険金前払特約
- ▶ 女性疾病保障特約

ご確認事項

サービス

ご注意事項

おすすめ 短期でも長期でも入院に手厚く備えたいという方に。

入院一時給付金特約 (引受基準緩和型)

保険期間:終身

短期の入院に重点的に備えたいという方に。

初期入院保障特則

保険期間:終身

ポイント



入院時に自己負担となる費用は短期入院の場合でも少なくありません。

5日未満の入院でも、**平均10.1万円**かかることがあります。

〈参考〉自己負担額の平均(*)

8～14日までの入院 **平均21.0万円**

15～30日までの入院 **平均28.5万円**

(*) 治療費、食事代、差額ベッド代に加え、交通費(見舞いに来る家族の交通費も含む)や衣類、日用品等を含む。高額療養費制度を利用した場合は利用後の金額。
出典:(公財)生命保険文化センター「令和元年度 生活保障に関する調査」

商品特長

保障内容

各種オプション

- ▶ 死亡の保障
- ▶ 健康祝金特則
- ▶ **入院一時給付金特約**
- ▶ **初期入院保障特則**
- ▶ がん特定治療保障特約
- ▶ 3大疾病入院支払日数無制限特約
- ▶ 通院特約
- ▶ がん診断特約
- ▶ 特定治療支援特約
- ▶ 特定悪性新生物保険金前払特約
- ▶ 女性疾病保障特約

ご確認事項

サービス

ご注意事項

おすすめ がんの自由診療等に備えたいという方に。

がん特定治療保障特約 (引受基準緩和型) ⚠

保険期間:5年
(90歳まで自動更新可能)

がん(悪性新生物・上皮内新生物)の治療のため、以下のいずれかの診療(*1)が行われる入院または通院をされたとき、診療(*1)にかかわる費用と同額をお受け取りいただけます。(通算1億円)

- ① 公的医療保険制度における**患者申出療養**または**評価療養**(先進医療を除きます。)による診療
- ② **対象病院**において行われる**所定の自由診療** 用語の説明はP.31▶

この特約の特長

月払保険料750円(*2)!

最長90歳まで自動更新

通算1億円限度

がん治療の**自由診療等**の診療にかかわる費用と同額を保障
(特定治療給付金)

契約日

5年

90歳

(*1) 診療とは、医師による診察・検査、薬剤または治療材料の支給、処置・手術その他の治療に該当する医療行為をいいます。

(*2) 特定疾病保険料払込免除特則を付加しない場合の保険料です。(2022年8月2日現在)

⚠ **がんについて保障の開始まで90日の不担保期間(保障されない期間)があります。**

保障内容について、P.36~の注意事項を必ずご確認ください。

商品特長

保障内容

各種オプション

- ▶ 死亡の保障
- ▶ 健康祝金特則
- ▶ 入院一時給付金特約
- ▶ 初期入院保障特則
- ▶ **がん特定治療保障特約**
- ▶ 3大疾病入院支払日数無制限特約
- ▶ 通院特約
- ▶ がん診断特約
- ▶ 特定治療支援特約
- ▶ 特定悪性新生物保険金前払特約
- ▶ 女性疾病保障特約

ご確認事項

サービス

ご注意事項

おすすめ がんの自由診療等に備えたいという方に。

がん特定治療保障特約 (引受基準緩和型)

保険期間:5年
(90歳まで自動更新可能)

対象病院とは?

https://www.medicalnote-tm.jp/agreement_hospitals

対象病院は、専用ホームページからご確認ください。

2022年4月1日時点で **全国462病院!**
診療を受けた時点で、厚生労働大臣による指定または承認を受けている都道府県がん診療連携拠点病院等をいいます。

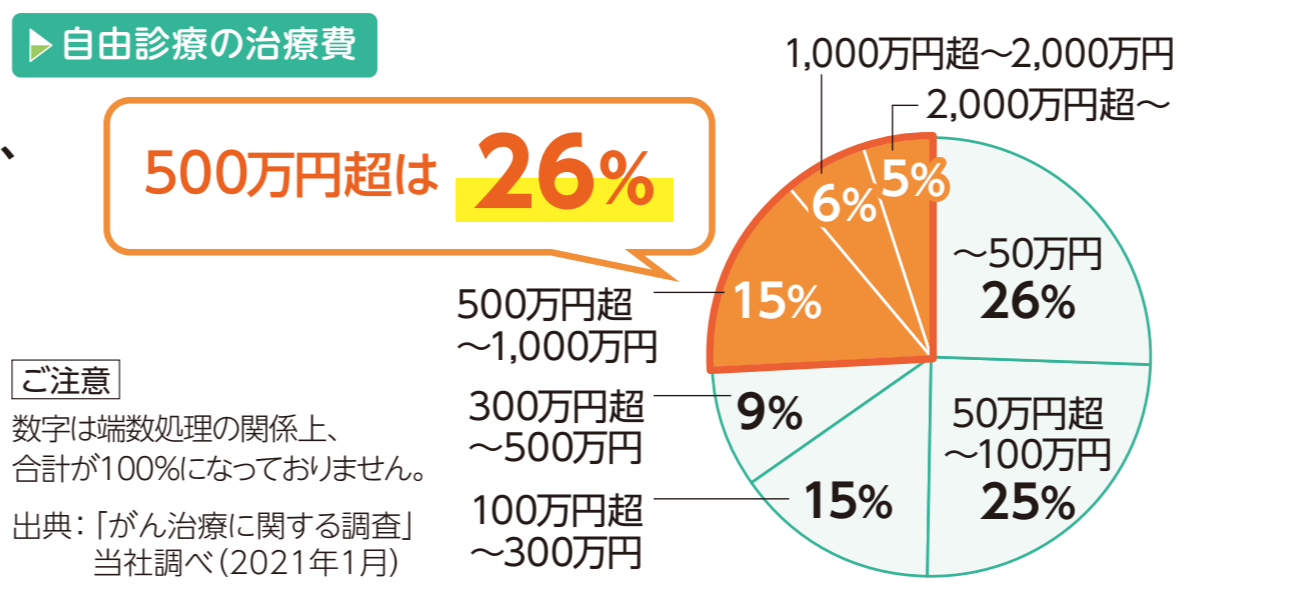
お支払い対象とならない費用があります。P.38「**6**がん特定治療保障特約(引受基準緩和型)について」を必ずご確認ください。

さらに 当社から **医療機関へ給付金を直接お支払い**するサービスがあります。 [くわしくはP.33](#)

ポイント

公的医療保険制度の対象とならない**自由診療等**を受ける場合、**費用が高額**となる場合があります。

がんの“自由診療”について
動画でご覧いただけます(約2分)



がんについて保障の開始まで90日の不担保期間(保障されない期間)があります。 保障内容について、P.36~の注意事項を必ずご確認ください。

- 商品特長
- 保障内容
- 各種オプション**
 - 死亡の保障
 - 健康祝金特則
 - 入院一時給付金特約
 - 初期入院保障特則
 - がん特定治療保障特約**
 - 3大疾病入院支払日数無制限特約
 - 通院特約
 - がん診断特約
 - 特定治療支援特約
 - 特定悪性新生物保険金前払特約
 - 女性疾病保障特約

- ご確認事項
- サービス
- ご注意事項

3大疾病による長期の入院にも手厚く備えたいという方に。

3大疾病入院支払日数無制限特約 (引受基準緩和型)

保険期間:終身

3大疾病で所定の入院をされた場合で、主契約の疾病入院給付金の支払日数が1回の入院または通算の支払限度日数に達したとき

**3大疾病
の入院は
日数無制限**

お受取りの仕組み

疾病による入院

主契約
1回の入院
60日または
120日限度
(通算1,095日限度)

3大疾病による入院 [がん・心疾患・脳血管疾患]

支払日数 無制限

主契約の入院給付金日額
10,000円タイプ

主契約の入院給付金日額
5,000円タイプ

特定疾病入院給付金

1日につき

10,000円

×

[入院日数 - 主契約の疾病入院給付金の支払日数]

1日につき

5,000円

×

[入院日数 - 主契約の疾病入院給付金の支払日数]

商品特長

保障内容

各種オプション

- ▶ 死亡の保障
- ▶ 健康祝金特則
- ▶ 入院一時給付金特約
- ▶ 初期入院保障特則
- ▶ がん特定治療保障特約
- ▶ **3大疾病入院支払日数無制限特約**
- ▶ 通院特約
- ▶ がん診断特約
- ▶ 特定治療支援特約
- ▶ 特定悪性新生物保険金前払特約
- ▶ 女性疾病保障特約

ご確認事項

サービス

ご注意事項

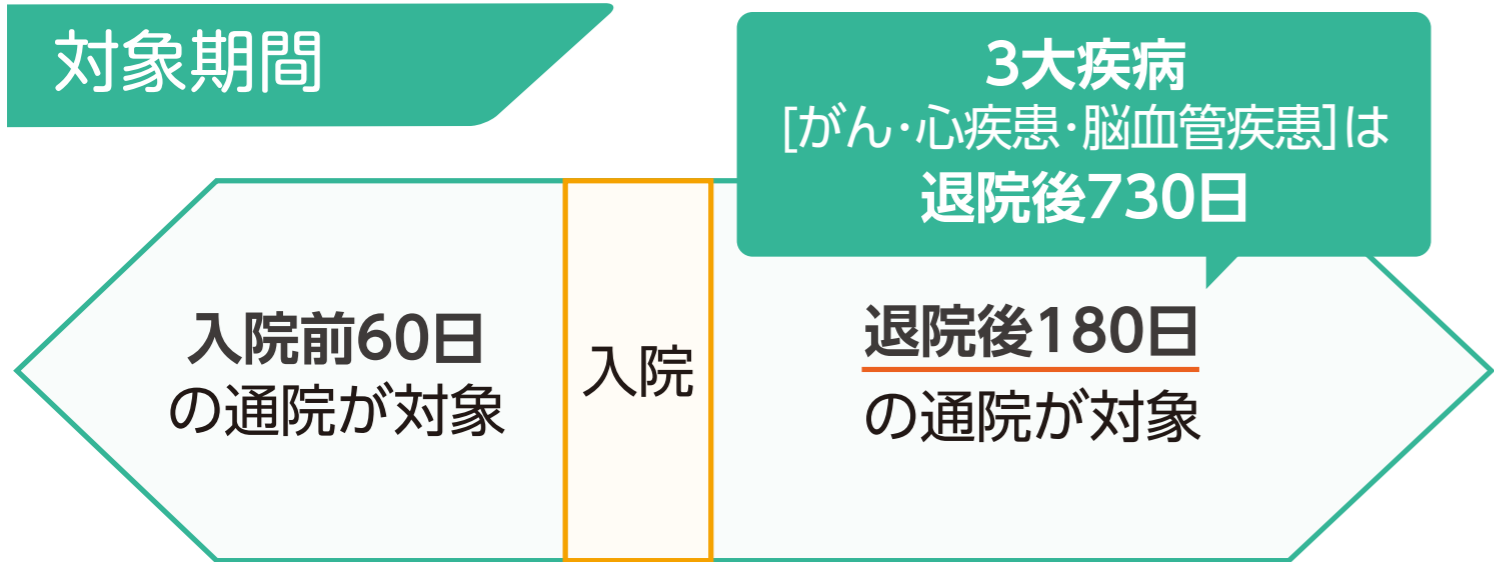
入院前後の通院保障も準備しておきたいという方に。

通院特約 (引受基準緩和型)

保険期間:終身

主契約の入院給付金が支払われる入院をされ、その入院の原因となった病気やケガの治療を目的として対象期間内に通院されたとき

入院前と退院後の通院保障



1回の入院について30日、この特約の保険期間中を通算して1,095日を限度

主契約の入院給付金日額 10,000円タイプ	主契約の入院給付金日額 5,000円タイプ
通院給付金	
1日につき 10,000円 × [通院日数]	1日につき 5,000円 × [通院日数]
2,000~10,000円(1,000円単位)で 主契約の入院給付金日額以内で設定できます	

商品特長

保障内容

各種オプション

- ▶ 死亡の保障
- ▶ 健康祝金特則
- ▶ 入院一時給付金特約
- ▶ 初期入院保障特則
- ▶ がん特定治療保障特約
- ▶ 3大疾病入院支払日数無制限特約
- ▶ **通院特約**
- ▶ がん診断特約
- ▶ 特定治療支援特約
- ▶ 特定悪性新生物保険金前払特約
- ▶ 女性疾病保障特約

ご認事項

サービス

ご注意事項

保障内容について、P.36~の注意事項を必ずご確認ください。

がんの保障を準備したいという方に。

がん診断特約 (引受基準緩和型)

保険期間:終身

一時金が
回数
無制限

がんと診断確定されたとき

対象となるがん	お支払事由		診断給付金額 50万円の場合
	1回目	2回目以降	
悪性新生物	初めて(*1) 診断確定 されたとき	再発・転移したとき(*2)または悪性新生物が 新たに生じたときと診断確定されたとき	1回につき 50万円 10万~100万円(10万円単位) で設定できます
上皮内新生物		—	

2年に1回(上皮内新生物は保険期間を通じて1回)を限度

(*1)主契約の責任開始日の5年前の応当日以後の期間を通じて初めてとします。

(*2)悪性新生物が認められない状態となった後、再発したときと診断確定されたとき、または悪性新生物が他の臓器に転移したときと診断確定されたとき。

がんについて保障の開始まで90日の不担保期間(保障されない期間)があります。

保障内容について、P.36~の注意事項を必ずご確認ください。

商品特長

保障内容

各種オプション

- ▶ 死亡の保障
- ▶ 健康祝金特則
- ▶ 入院一時給付金特約
- ▶ 初期入院保障特則
- ▶ がん特定治療保障特約
- ▶ 3大疾病入院支払日数無制限特約
- ▶ 通院特約
- ▶ **がん診断特約**
- ▶ 特定治療支援特約
- ▶ 特定悪性新生物保険金前払特約
- ▶ 女性疾病保障特約

ご確認事項

サービス

ご注意事項

3大疾病の治療にも手厚く備えたいという方に。

特定治療支援特約 (引受基準緩和型) ⚠

保険期間:終身

3大疾病
の治療で
一時金

3大疾病により治療等を受けられたとき

対象となる3大疾病(給付金)		対象となる治療等		特定治療支援給付金額 50万円の場合 10万~100万円(10万円単位) で設定できます
		1回目	2~5回目	
がん	悪性新生物(悪性新生物給付金)	初めて(*1) 診断確定 されたとき	所定の手術・放射線治療・ 抗がん剤治療を受けられたとき(*2)	1回につき 50万円
	上皮内新生物(上皮内新生物給付金)		—	25万円
心疾患(心疾患給付金)		所定の手術または 継続20日以上入院治療を受けられたとき		1回につき 50万円
脳血管疾患(脳血管疾患給付金)				

疾病の種類ごとに1年に1回かつ保険期間を通じて5回(上皮内新生物は1回)を限度

(ご注意)ご契約者様が法人の場合は、この特約を付加することはできません。
(*1)主契約の責任開始日の5年前の応当日以後の期間を通じて初めてとします。
(*2)初めて(*1)悪性新生物と診断確定された日の1年後の応当日以後に治療を受けられたとき。

⚠ **がんについて保障の開始まで90日の不担保期間(保障されない期間)があります。**

保障内容について、P.36~の注意事項を必ずご確認ください。

商品特長

保障内容

各種オプション

- ▶ 死亡の保障
- ▶ 健康祝金特則
- ▶ 入院一時給付金特約
- ▶ 初期入院保障特則
- ▶ がん特定治療保障特約
- ▶ 3大疾病入院支払日数無制限特約
- ▶ 通院特約
- ▶ がん診断特約
- ▶ **特定治療支援特約**
- ▶ 特定悪性新生物保険金前払特約
- ▶ 女性疾病保障特約

ご確認事項

サービス

ご注意事項

重篤ながんの治療費に備えたいという方に。

特定悪性新生物保険金前払特約 (引受基準緩和型) ⚠

保険期間:終身

特約保険料
は不要

死亡保険金をお支払いするタイプで特定疾病保険料払込免除特則を付加した場合に、この特約を付加できます。

悪性新生物について所定の状態であると診断確定されたとき

- 悪性新生物の病期分類(*1)によりⅢ期またはⅣ期に分類されること
- 悪性新生物が認められない状態となった後、再発したこと
- 他の臓器に転移したこと

標準治療がないか、標準治療が終了(*2)し、または標準治療の終了(*2)が見込まれる場合を含みます。

保険期間を通じて1回を限度

特定悪性新生物保険金

将来の死亡保険金のお受取りに代えて、
保険金を前払でお受取り

指定保険金額 × 所定の給付割合

主契約の死亡保険金額のうち指定した金額 (全部または所定の範囲内でその一部)	請求日における被保険者の年齢・性別等に応じた給付割合 (91%~99%)
---	---

(*1) 「悪性新生物の病期分類」とは、国際対がん連合(UICC)が発行する「TNM悪性腫瘍の分類第8版」において定められた病期分類をいいます。

(*2) 医学的に効果が認められる一通りの標準治療をすべて受けたが、効果がなかったことをいいます。

⚠ **がんについて保障の開始まで90日の不担保期間(保障されない期間)があります。**

保障内容について、P.36~の注意事項を必ずご確認ください。

商品特長

保障内容

各種オプション

- 死亡の保障
- 健康祝金特則
- 入院一時給付金特約
- 初期入院保障特則
- がん特定治療保障特約
- 3大疾病入院支払日数無制限特約
- 通院特約
- がん診断特約
- 特定治療支援特約
- 特定悪性新生物保険金前払特約**
- 女性疾病保障特約

ご確認事項

サービス

ご注意事項

おすすめ 女性特有の病気や3大疾病に備えたいという方に。

保険期間:終身

女性疾病保障特約 (引受基準緩和型)

- 女性特有の病気や3大疾病を含む「特定の疾病」で入院されたとき、入院給付金を主契約とは別にお受け取りいただけます。
- 乳がん(乳房の悪性新生物)で乳房再建手術を受けられたときは、一時金をお受け取りいただけます。(特約の入院給付金日額の200倍) ⚠

入院給付金のお受取りの仕組み

入院給付金は、3,000～7,000円(1,000円単位)で、主契約の入院給付金日額以内で設定できます。

〈「特定の疾病」で入院された場合のお受取例〉

- ・主契約の入院給付金日額:5,000円
- ・女性疾病保障特約(引受基準緩和型)の入院給付金日額:5,000円の場合

本特約で
お支払いする部分

女性疾病保障特約(引受基準緩和型)の
入院給付金

●主契約からお支払いする
入院給付金額 **5,000円/日**

●本特約部分からお支払いする
入院給付金額 **5,000円/日**

主契約から
お支払いする部分

主契約の疾病入院給付金

合計のお受取金額 **10,000円/日**

乳房再建手術を
受けられたとき、
100万円をお受取り!
(左記ご契約例の場合)

1乳房につき
1回を限度



- さらに 保障を手厚く
されたい方に...
- 入院給付金の支払限度の型で、「無制限型」をお選びいただけます。
(無制限型または主契約と同一(1回の入院につき60日または120日限度/通算1,095日)のいずれかをお選びいただけます。)
 - 「初期入院保障特則」を付加した場合、1～9日間の入院でも、一律10日分の入院給付金をお受け取りいただけます(*)。
- (*)入院一時給付金特約(引受基準緩和型)を付加した場合、この特則は付加できません。
初期入院保障特則の対象となる入院(1～9日間の入院)をしたときは、日数に応じた特約の入院給付金はお支払いしません。

⚠ 乳房再建給付金は、がんについて保障の開始まで90日の不担保期間(保障されない期間)があります。

保障内容について、P.36～の注意事項を必ずご確認ください。

商品特長

保障内容

各種オプション

- ▶ 死亡の保障
- ▶ 健康祝金特則
- ▶ 入院一時給付金特約
- ▶ 初期入院保障特則
- ▶ がん特定治療保障特約
- ▶ 3大疾病入院支払日数無制限特約
- ▶ 通院特約
- ▶ がん診断特約
- ▶ 特定治療支援特約
- ▶ 特定悪性新生物保険金前払特約
- ▶ 女性疾病保障特約

ご確認事項

サービス

ご注意事項

おすすめ 女性特有の病気や3大疾病に備えたいという方に。

女性疾病保障特約 (引受基準緩和型)

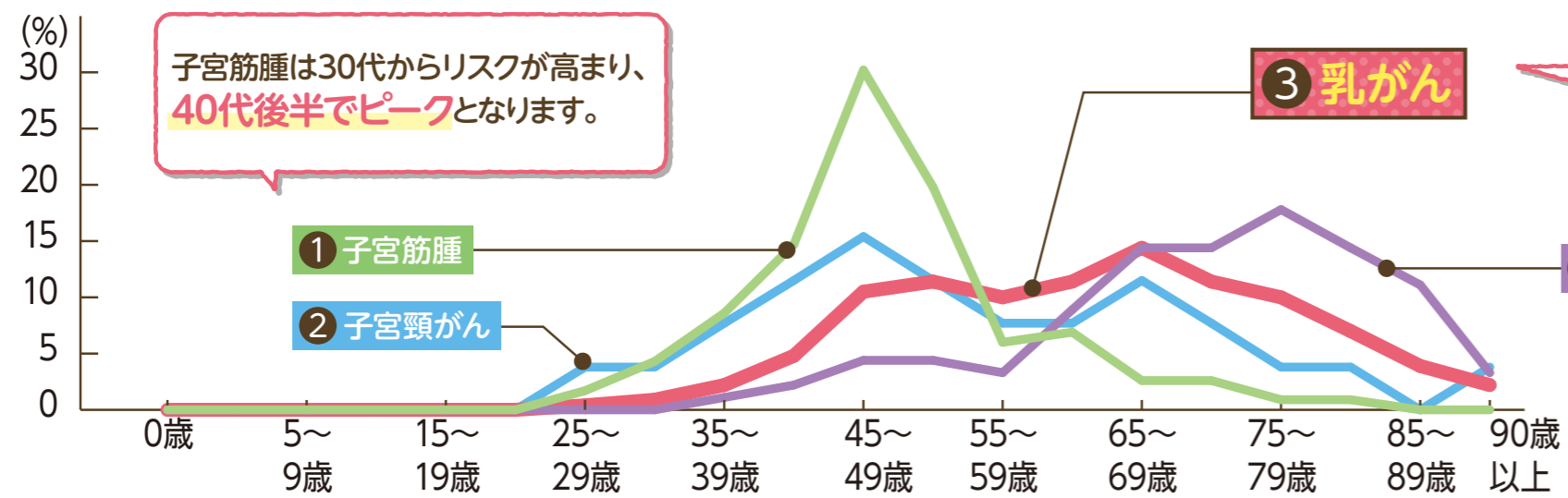
保険期間:終身

「特定の疾病」は以下のとおりです。詳細は「ご契約のしおり・約款」をご覧ください。

<p>〈女性特有の疾病〉</p> <ul style="list-style-type: none"> ● 妊娠・分娩の合併症、流産 ● 子宮筋腫 ● 乳房・子宮・卵巣の良性新生物 ● 卵巣のう腫 ● 子宮頸(部)の上皮内がん 等 	<p>〈女性に多い疾病〉</p> <ul style="list-style-type: none"> ● 甲状腺障害(バセドウ病・橋本病等) ● 胆石症、胆のう炎 ● 鉄欠乏性貧血等の貧血 ● 腎結石・尿管結石 ● 下肢の静脈瘤 ● 関節リウマチ 等 	<p>〈3大疾病〉</p> <ul style="list-style-type: none"> ● がん(悪性新生物・上皮内新生物) ● 心疾患 ● 脳血管疾患
---	--	--

ポイント 女性が気をつけたい病気は年齢とともに変わっていきます。

疾病別にみた世代ごとの患者数割合



子宮筋腫は30代からリスクが高まり、40代後半でピークとなります。

女性がかかるがんの中で最も多い乳がん。30代後半からリスクが高くなります。

出典:厚生労働省「平成29年 患者調査」より当社にて算出
疾病別に年齢階級別患者数を女性の総患者数で除した値です。

- 商品特長
- 保障内容
- 各種オプション

- ▶ 死亡の保障
- ▶ 健康祝金特則
- ▶ 入院一時給付金特約
- ▶ 初期入院保障特則
- ▶ がん特定治療保障特約
- ▶ 3大疾病入院支払日数無制限特約
- ▶ 通院特約
- ▶ がん診断特約
- ▶ 特定治療支援特約
- ▶ 特定悪性新生物保険金前払特約

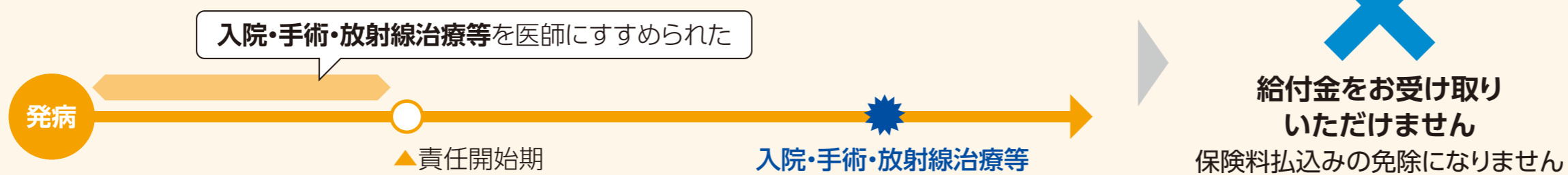
▶ 女性疾病保障特約

- ご確認事項
- サービス
- ご注意事項

➔ 責任開始期前に発病した疾病による入院等のお取扱いについて

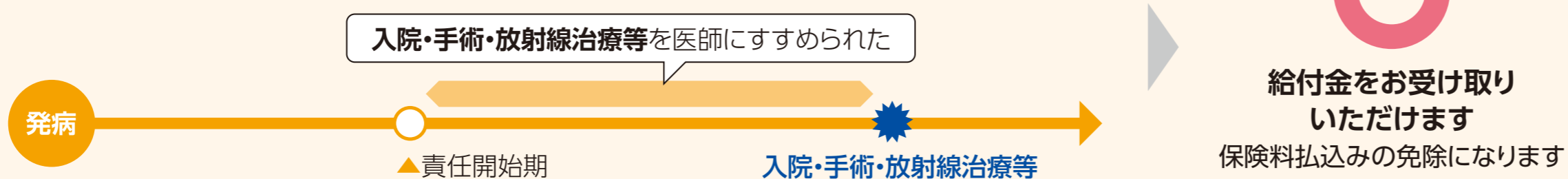
この保険は、責任開始期前にかかっていた病気(*)でも、責任開始期以後に症状が悪化したり、責任開始期以後にその病気(*)と医学上重要な関係がある病気(*)を発病したことによる入院・手術・放射線治療等も保障します。ただし、責任開始期前に医師から入院・手術・放射線治療等をすすめられていた場合を除きます。

責任開始期前に医師にすすめられた入院・手術・放射線治療等の場合



責任開始期以後に症状が悪化したため

入院・手術・放射線治療等の必要が生じたと医師に診断された場合



[対象となる保障]

主契約の入院・手術・放射線治療給付金、特定疾病保険料払込免除特則、初期入院保障特則、先進医療特約(引受基準緩和型)、入院一時給付金特約(引受基準緩和型)、3大疾病入院支払日数無制限特約(引受基準緩和型)、通院特約(引受基準緩和型)、特定治療支援特約(引受基準緩和型)、女性疾病保障特約(引受基準緩和型)の入院給付金

(*) 特定疾病保険料払込免除特則・特定治療支援特約(引受基準緩和型)の場合、心疾患、脳血管疾患に限ります。3大疾病入院支払日数無制限特約(引受基準緩和型)の場合、がん、心疾患、脳血管疾患に限ります。女性疾病保障特約(引受基準緩和型)の入院給付金の場合、がん、心疾患、脳血管疾患を含む特定の病気に限ります。

商品特長

保障内容

各種オプション

ご確認事項

サービス

ご注意事項

→ 手術給付金・放射線治療給付金の2種類の給付倍率の型について

給付倍率は、給付倍率の型(I型またはⅢ型)や手術の種類に応じて次のとおりとなります。
「Ⅲ型」は、重い手術の場合、より手厚く保障されます。P.37 [4](#) もあわせてご確認ください。

I型	手術の種類	給付倍率
①	疾病入院給付金または災害入院給付金の支払事由に該当する入院中に受けた手術 骨髄等の採取術	10倍
②	上記①以外(外来)の手術	5倍
③	放射線治療	10倍

Ⅲ型	手術の種類	給付倍率
①	開頭手術(穿頭術は⑤) 四肢切断術(手指・足指は⑤) 脊髄腫瘍摘出術 心臓・肺・肝臓・膵臓・腎臓の移植手術(注)	40倍
②	a.悪性新生物に対する手術 心臓・大動脈・大静脈・肺動脈・冠動脈の病変に対する手術	
	b.上記a.以外の手術	20倍
③	胸腔鏡、縦隔鏡、腹腔鏡を用いた手術	10倍
④	骨髄等の採取術	
⑤	上記①～④に該当しない手術	a.疾病入院給付金または災害入院給付金の支払事由に該当する入院中に受けた手術
		b.上記a.以外(外来)の手術
⑥	放射線治療	10倍

(注) 移植手術は日本国内で臓器の移植に関する法律に沿って行われたものに限ります。また、臓器の提供を受ける患者を対象とし、臓器の提供者は対象となりません。

- 商品特長
- 保障内容
- 各種オプション
- ご確認事項**
- サービス
- ご注意事項

➔ 患者申出療養・評価療養・自由診療について

保険診療	公的医療保険制度の給付対象となる診療です。
患者申出療養	高度の医療技術を用いた療養で、患者の申出に基づき厚生労働大臣が定めるものをいいます。 <u>保険診療と自費診療の併用が認められていますが、患者申出療養にかかわる費用は自己負担となります。</u>
評価療養 (先進医療等)	高度の医療技術を用いた療養等で、公的医療保険制度の給付対象とするか否かの評価が必要な療養として厚生労働大臣が定めるものをいいます。 <u>保険診療と自費診療の併用が認められていますが、評価療養にかかわる費用は自己負担となります。先進医療以外の評価療養には次のようなものがあります。</u> <ul style="list-style-type: none"> ● 製造販売の承認後で保険収載前の医薬品を使用する診療 (厚生労働大臣が定める施設基準に適合する病院で行われる場合等) ● 保険収載された医薬品の適応外使用にかかる診療 (承認事項の変更申請がなされている場合等) 等
自由診療	公的医療保険制度の給付対象とならない診療をいい、 <u>自由診療にかかる費用は患者の全額自己負担となります。</u>

- 商品特長
- 保障内容
- 各種オプション
- ご確認事項**
- サービス
- ご注意事項



さまざまなサービスで、お客様をサポートします！ この保険の被保険者様が無料でご利用いただけます。



Medical Note for 東京海上グループ

提供:株式会社メディカルノート

サービスのご利用は専用ホームページから
<https://www7.tmn-anshin.co.jp/service/kanwa/>

スマホは
こちらから!



ご利用には初期登録(証券番号等)が必要となります。
また、ご利用にあたっては、専用ホームページの注意事項をご確認ください。

病気に関する疑問や不安の解消をサポート

セカンドオピニオン予約サービス



例えば…
がんと診断され、主治医から複数の治療方法について説明を受けたが、決められない。
セカンドオピニオンを聞きたい…

各分野で専門的な医療を提供している
病院から選んで予約(*)ができます。

医師・病院受診予約サービス



例えば…
かかりつけの医師から大きな手術が必要だと言われた。専門医で受診したいけど、
どうしたらいいのだろう…

各領域の専門医や専門的な医療を提供している
病院から選んで受診の予約(*)ができます。



がん精密検査予約サービス

専門的な医療を提供している病院から
選んでがん精密検査の受診の予約(*)
ができます。

オンライン医療相談サービス

気になる症状をWebで手軽に
医師・看護師に相談できます。

手軽に質問できてとっても便利!



病気・症状辞典サービス

症状ごとの受診の目安等、専門医監修の
信頼できる医療情報や病気・治療解説等
を調べられます。

(*)予約の際は紹介状が必要となります。予約可能な病院等は専用ホームページをご確認ください。予約可能な病院等がお近くにない場合でも、ご希望の医師の受診可否をお知らせできる場合があります。なお、予約可能な病院等は順次拡大予定です。

サービスは予告なく変更される場合があります。各サービスは当社がグループ会社および提携会社を通じて提供します。くわしくは各サービスのチラシやホームページをご覧ください。



商品特長

保障内容

各種オプション

ご確認事項

サービス

ご注意事項

さまざまなサービスで、お客様をサポートします！ この保険の被保険者様が無料でご利用いただけます。



提供:株式会社リンクアンドコミュニケーション

サービスのご利用は専用ホームページから
<https://www7.tmn-anshin.co.jp/service/kanwa/>

スマホは
こちらから!



ご利用には初期登録(証券番号等)が必要となります。
また、ご利用にあたっては、専用ホームページの注意事項をご確認ください。

病気の予防をサポート

健康アドバイスアプリで簡単・気軽に健康管理ができます

ライフログ(食事・運動・睡眠)、
健診結果を簡単に記録!

食事は写真を撮るだけ!



パーソナルAIコーチがタイムリーに、あなたの目標に合わせてアドバイス

アドバイスパターンは**2億通り以上!**
(約10万人の栄養管理の実績にもとづいて作成)



健診結果は
スマホで簡単に
読み取り!

あなたの目標に合わせてコースを選択できます

重症化予防

健康維持

低栄養対策

ヘルシー
ダイエット

メタボ改善

ロコモ対策・
認知症予防

等

さらに

先進医療特約(引受基準緩和型)・がん特定治療保障特約(引受基準緩和型)にご加入の被保険者様がご利用可能!



給付金の直接支払サービス

お支払いに関する不安の解消をサポート

提携医療機関で、対象となる診療を受けられた場合に、
当社から提携医療機関に直接給付金をお支払いできるサービスです。

※診療を受けられる前に当社への事前連絡が必要です。



0120-536-338

受付時間: 平日 9:00~18:00、土曜 9:00~17:00
(日曜・祝日、年末年始を除きます。)

サービスは予告なく変更される場合があります。各サービスは当社がグループ会社および提携会社を通じて提供します。くわしくは各サービスのチラシやホームページをご覧ください。



前へ

33

次へ





その他にも各種サービスをご利用いただけます! この保険のご契約者様(法人除く)・被保険者様およびそのご家族は無料(*)でご利用いただけます。

病気に関する疑問や不安の解消をサポート

メディカルアシスト (各種医療サービス)

提供:東京海上日動メディカルサービス株式会社

 0120-363-992

例えばこんなときに…



- ・急に激しい頭痛。どうしたらいいの…
- ・もらった薬の副作用が知りたい。

旅行先で急病!最寄りの病院を知りたい!!

出張先で倒れ入院。自宅近くの病院に転院したい…

(*)転院・移送の実費についてはお客様のご負担となります。

抗がん剤治療を受ける予定。精神的にも体力的にも不安…

持病の腰痛が気になる。良い治療法はないかな…

日常のおからだの悩みから「もしも」のときの緊急対応まで、サポート!

緊急医療相談 / 一般の健康相談

医療機関案内

転院・患者移送手配

がん専用相談窓口

予約制専門医相談

24時間
365日対応

事前にご予約
ください

商品特長

保障内容

各種オプション

ご確認事項

サービス

ご注意事項

サービスは予告なく変更される場合があります。各サービスは当社がグループ会社および提携会社を通じて提供します。くわしくは各サービスのチラシやホームページをご覧ください。



前へ

34

次へ



その他にも各種サービスをご利用いただけます! この保険のご契約者様(法人除く)・被保険者様およびそのご家族は無料(*)でご利用いただけます。

早期発見をサポート

人間ドック・脳ドック・がんPET検診優待サービス

提供:株式会社ウェルネス医療情報センター

 **0120-633-877**

受付時間:平日9:30~17:30

(土曜・日曜・祝日、8/12~8/16、12/29~1/5は休業となります。)

内容・場所・料金等、お客様のご希望にかなった施設の検索と予約ができます。

通常料金より約5%~20%割引となる優待料金(*)

(*)医療機関・検査内容によっては、割引が適用されない場合もあります。

最寄りの医療機関の
検索はこちら



がんお悩み訪問相談サービス

提供:東京海上日動メディカルサービス株式会社

 **0120-363-992**

予約受付 24時間 365日対応

がんと診断された場合に、専門の相談員に直接相談ができます。

介護アシスト

提供:東京海上日動ベターライフサービス株式会社

 **0120-428-834**

受付時間 平日9:00~17:00
(土曜・日曜・祝日、年末年始を除く)

お電話にて、ご高齢者の生活支援や介護の相談ができます。また、優待条件での各種サービスもご利用いただけます。

サービスは予告なく変更される場合があります。各サービスは当社がグループ会社および提携会社を通じて提供します。くわしくは各サービスのチラシやホームページをご覧ください。

ご契約の際には「重要事項説明書(契約概要/注意喚起情報)」「ご契約のしおり・約款」を必ずご覧ください。

1 がんに関する不担保期間・診断確定について

- 主契約の責任開始日からその日を含めて90日を経過する日までを不担保期間とします。

特則・特約	不担保期間の取扱い
<ul style="list-style-type: none"> ● 特定疾病保険料払込免除特則 ● 特定治療支援特約(引受基準緩和型) ● 女性疾病保障特約(引受基準緩和型)の乳房再建給付金 	主契約の責任開始日の5年前の応当日以後、不担保期間終了までの間にがん(*1)に罹患したり、がんの治療を受けた場合は、 がんによる給付金のお支払いや保険料払込みの免除はいたしません。 この場合、不担保期間終了後に新たにがん罹患されても、 がんによる給付金のお支払いや保険料払込みの免除はいたしません。
<ul style="list-style-type: none"> ● がん特定治療保障特約(引受基準緩和型) ● がん診断特約(引受基準緩和型) ● 特定悪性新生物保険金前払特約(引受基準緩和型) 	不担保期間終了日の翌日を特約の責任開始日とし、その日から特約上の保障を開始します。主契約の責任開始日の5年前の応当日以後、不担保期間終了までの間にがん(*1)と診断確定されたり、がんの治療を受けた場合は、特約は無効となり、 保険金・給付金のお支払いはいたしません。

- がんおよびその病期に関する診断確定は、病理組織学的所見により医師によってなされる必要があります。ただし、病理組織学的検査が行われなかった理由が明らかであり、他の所見による診断確定の根拠が合理的であると認められるときは、他の所見を認めることがあります。

(*1) 悪性新生物および上皮内新生物をいいます。ただし、特定疾病保険料払込免除特則、特定悪性新生物保険金前払特約(引受基準緩和型)の場合、悪性新生物のみをいいます。

2 保険金・給付金等の対象となる3大疾病について

次の特則・特約においてお支払いや保険料払込みの免除の対象となる3大疾病は下表のとおりとします。(○:対象、×:対象外)

特則・特約	がん(*2)		心疾患(*3)	脳血管疾患
	悪性新生物	上皮内新生物		
特定疾病保険料払込免除特則	○	×	○	○
がん特定治療保障特約(引受基準緩和型)	○	○	×	×
3大疾病入院支払日数無制限特約(引受基準緩和型)	○	○	○	○
通院特約(引受基準緩和型)	○	○	○	○
がん診断特約(引受基準緩和型)	○	○(*4)	×	×
特定治療支援特約(引受基準緩和型)	○	○(*4)	○	○
特定悪性新生物保険金前払特約(引受基準緩和型)	○	×	×	×
女性疾病保障特約(引受基準緩和型)	乳房再建給付金	○(乳房のみ)	×	×
	入院給付金	○	○	○

(*2) 「疾病、傷害及び死因の統計分類提要ICD-10(2013年版)準拠」および「国際疾病分類 腫瘍学第3版(2012年改正版)」等により悪性新生物、上皮内新生物に分類されるものをいいます。良性腫瘍である子宮筋腫、血管腫および脂肪腫等は対象となりません。

(*3) 心疾患には、高血圧性心疾患は含まれません。

(*4) 上皮内新生物に関する給付金のお支払いは、保険期間を通じて1回を限度とします。

商品特長

保障内容

各種オプション

ご確認事項

サービス

ご注意事項



ご契約の際には「重要事項説明書(契約概要/注意喚起情報)」「ご契約のしおり・約款」を必ずご覧ください。

3 主契約の疾病入院給付金・災害入院給付金、入院一時給付金特約(引受基準緩和型)の疾病入院一時給付金・災害入院一時給付金について

- 同一の疾病(医学上重要な関係がある疾病を含みます)により退院日の翌日からその日を含めて180日以内に再入院した場合は、1回の入院とみなします。また、同一の不慮の事故により事故の日からその日を含めて180日以内に再入院した場合は、1回の入院とみなします。
- 疾病入院給付金と災害入院給付金のお支払事由が重複する場合、災害入院給付金が支払われる期間に対しては、疾病入院給付金は重複してお支払いしません。
- 1回の入院について、疾病入院一時給付金と災害入院一時給付金は重複してお支払いしません。

4 主契約の手術給付金・放射線治療給付金について

- 手術給付金については、傷の処置や抜歯等お支払いの対象外となる手術や、お支払回数に制限がある場合があります。骨髄等の採取術については、責任開始日からその日を含めて1年を経過した日以後に行われた手術につき、保険期間を通じて1回を限度としてお支払いします。
- 放射線治療給付金は、電磁波温熱療法を対象として含みます。対象となる放射線照射の方法は体外照射、組織内照射または腔内照射のいずれかに限ります。(血液照射は対象になりません。)また、お支払いの対象となる放射線治療を複数回受けた場合、給付金が支払われる最後の受療から60日以内の受療は対象になりません。

5 保険料払込みの免除について

以下のいずれかに該当したとき、将来の保険料のお払込みが免除となります。

- 不慮の事故によるケガで、事故の日からその日を含めて180日以内に所定の高度障害状態または所定の身体障害状態になったとき。
- 特定疾病保険料払込免除特則を付加した場合で、初めて(*5)悪性新生物と診断確定されたり、心疾患・脳血管疾患で所定の手術または継続20日以上入院治療を受けたとき。

(*5)責任開始日の5年前の応当日以後の期間を通じて初めてとします。

商品特長

保障内容

各種オプション

ご確認事項

サービス

ご注意事項



ご契約の際には「重要事項説明書(契約概要/注意喚起情報)」「ご契約のしおり・約款」を必ずご覧ください。

6 がん特定治療保障特約(引受基準緩和型)について

- がん特定治療保障特約(引受基準緩和型)は、がん特定治療保障特約とあわせて、被保険者お一人につき1特約のみご加入いただけます。
- 患者申出療養は、療養を受けた時点で、公的医療保険制度の給付対象となっている場合や取消等により患者申出療養でなくなっている場合は、お支払いの対象となりません。
- 給付金のお支払いの対象となる費用は、医学的に効果が認められたがんの治療を直接の目的とする診療の費用とし、診療を受けた病院等に支払うべき費用に限ります。なお、**次の費用は除きます。**

- 公的医療保険制度による保険給付がなされるべき費用(被保険者の一部負担金を含みます。)
- 選定療養にかかわる費用(差額ベッド代等をいいます。)および先進医療にかかわる技術料
- 遺伝子パネル検査にかかわる費用

- 診療計画(*6)において、遺伝子パネル検査、がんの手術後に行われる形成再建手術等が含まれるときは、その診療を受けなかったとしても特定治療給付金のお支払事由に該当する場合に限り、特定治療給付金をお支払いします。

(*6) 入院診療または外来診療に関する診療計画をいいます。

- 診療にかかわる費用のうち、医薬品に係る費用については、医薬品の使用方法に応じて、**下表の金額を限度(*7)とします。**

	医薬品の使用方法	金額
①	医薬品の適応外使用による場合	厚生労働省告示に定める薬価基準に掲載された医薬品の薬価の2.5倍を基準とし、がんの治療に使用された医薬品の用量に応じて計算した金額
②	厚生労働大臣による製造販売の承認を受けていない医薬品を使用する場合(*8)	次のア.またはイ.のいずれか大きい金額 ア. 医薬品の販売単価(*9)の2.5倍を基準とし、がんの治療に使用された医薬品の用量に応じて計算した金額 イ. 500万円(一連の診療過程において使用される医薬品に係る費用を通算します。)

(*7) 一連の診療過程において上表①および②に該当する医薬品をいずれも使用する場合は、上表①および②ア.の合計額または②イ.のいずれか大きい金額を限度とします。

(*8) 厚生労働大臣による製造販売の承認を受けているものの、厚生労働省告示に定める薬価基準に記載されていない医薬品を含みます。

(*9) 医薬品の販売価格は、約款の規定にしたがって薬価基準上の直近の外国平均価格を円換算すること等により算出します。

商品特長

保障内容

各種オプション

ご確認事項

サービス

ご注意事項



前へ

38

次へ



ご契約の際には「重要事項説明書(契約概要/注意喚起情報)」「ご契約のしおり・約款」を必ずご覧ください。

7 先進医療特約(引受基準緩和型)について

- 先進医療特約(引受基準緩和型)は、先進医療特約、がん先進医療特約とあわせて、被保険者お一人につき1特約のみご加入いただけます。
- 療養を受けた時点で、公的医療保険制度の給付対象となっている場合や取消等により先進医療でなくなっている場合は、対象となりません。また、**公的医療保険制度の給付対象となる費用や、技術料以外の自己負担となる費用等は、先進医療給付金の対象となりません。**

8 特約の更新について(がん特定治療保障特約(引受基準緩和型)・先進医療特約(引受基準緩和型))

- がん特定治療保障特約(引受基準緩和型)および先進医療特約(引受基準緩和型)については、保険期間が満了する場合で所定の要件を満たしたときは、ご契約者からのお申出がない限り、90歳まで自動的に更新されます。
- 更新後の特約の保険期間は、がん特定治療保障特約(引受基準緩和型)は5年、先進医療特約(引受基準緩和型)は10年とします。(ただし、当社の定めるところにより保険期間を変更して更新されることがあります。)
- 特約が更新された場合、特約の給付金のお支払いおよび保険料払込みの免除については、更新前の保険期間と更新後の保険期間は継続したものとみなします。このため、**特約の給付金の支払限度については、更新前後の支払額を通算して適用します。**
- **更新後の特約の保険料は、更新時の被保険者の年齢および保険料率で計算します。**
- 更新後の特約には、更新時の特約条項が適用されます。

9 解約返戻金について

- 保険料払込期間中の**解約返戻金はありません**。保険料払込期間満了後の解約返戻金は、入院給付金日額の10倍です。
- 付加される特則・特約は、保険期間を通じて**解約返戻金はありません**。
- ご契約を途中でおやめになると、解約返戻金はまったくないか、あってもお払込保険料の合計額に比べ、ごくわずかな額となります。
- 死亡保険金をお支払いするタイプにご契約の場合、解約返戻金の額は死亡保険金部分を含めて上記のとおりです。
- 死亡保険金をお支払いしないタイプにご契約で被保険者が死亡された場合、解約返戻金があるときは、解約返戻金と同額の返戻金をお支払いします。
- 特則のみの解約はできません。

● この保険では、契約者貸付、保険料の自動振替貸付はお取り扱いしておりません。

商品特長

保障内容

各種オプション

ご確認事項

サービス

ご注意事項



ご契約の際には「重要事項説明書(契約概要/注意喚起情報)」「ご契約のしおり・約款」を必ずご覧ください。

10 保険金・給付金のお支払事由等の変更について

- 公的医療保険制度等の改正または医療技術・医療環境の変化により保険金・給付金のお支払事由または保険料払込みの免除事由に影響が生じるときは、主務官庁の認可を得て、**保険金・給付金のお支払事由または保険料払込みの免除事由を変更することがあります**。その場合、変更日の2か月前までにご契約者にその旨をご案内します。

11 保険金・給付金の設定額について

- 被保険者の年齢・ご職業・他の保険のご加入金額等によっては、保険金・給付金の上限額までご加入いただけないことがあります。

12 配当について

- この保険の主契約および特約には、契約者配当金はありません。

商品特長

保障内容

各種オプション

ご確認事項

サービス

ご注意事項

保険金・給付金等を確実にご請求いただくために代理請求についてご家族へのご説明をお願いします。

代理請求とは保険金・給付金等の受取人が被保険者となっているご契約で、保険金・給付金等の受取人(=被保険者本人)が保険金・給付金等をご請求できない特別な事情がある場合、戸籍上の配偶者(配偶者がいない場合は被保険者と生計を一にする親族)が代理人として保険金・給付金等をご請求いただける制度です。ご契約者が被保険者と同一人である場合の健康祝金および保険料払込みの免除のご請求についても、同様に取り扱いします。

※ 代理請求により、保険金・給付金等をお支払いした場合、被保険者にはその旨ご連絡はいたしません。が、保険金・給付金等をお支払いした後に、被保険者(またはご契約者)から契約内容についてのご照会があったときは、保険金・給付金等をお支払いした旨回答せざるをえないことがあります。このため、被保険者(またはご契約者)に傷病名等を察知される可能性があることをご了承ください。

「保険金・給付金等をお支払い」には、祝金、保険料払込みの免除を含みます。
代理請求人の範囲や、代理請求できる保険金・給付金の種類等、くわしくは「ご契約のしおり・約款」を必ずご覧ください。

保険金等の請求のご連絡先

● 保険金請求受付
専用ダイヤル

0120-536-338

● 当社ホームページからも
ご連絡いただけます。

<https://www.tmn-anshin.co.jp/>

受付時間 平日 9:00~18:00、土曜 9:00~17:00(日曜・祝日・年末年始を除きます。)

生命保険募集人について

生命保険の募集は、保険業法に基づき登録された生命保険募集人のみが行うことができます。当社の取扱者/代理店(生命保険募集人)は、お客様と当社の保険契約締結の媒介を行う者で、保険契約締結の代理権はありません。したがって、保険契約は、お客様からの保険契約のお申込みに対して当社が承諾したときに有効に成立します。ご契約の成立後にご契約内容の変更等(保険契約の復活、特約の中途付加等)をされる場合にも、原則として当社の承諾が必要になります。当社の取扱者/代理店である生命保険募集人の身分・権限等に関しまして確認をご要望の場合には、当社カスタマーセンターまでご連絡ください。

保険種類をお選びいただく際には、「保険種類のご案内」をご覧ください。

この保険は「保険種類のご案内」に記載されている**疾病・医療保険**です。「保険種類のご案内」は、当社の取扱者/代理店または営業店にご請求ください。

「重要事項説明書(契約概要/注意喚起情報)」「ご契約のしおり・約款」は、ご契約の内容等に関する重要な事項を記載しています。必ずお読みいただき、内容をご確認ご了解のうえ、お申込みください。

本資料について

- 本資料について、閲覧以外の転用・加工や一部抜粋・ホームページへの公開等のご利用を禁止しています。
- 本資料の有効期限は2023年8月末日です。商品改定等により短縮される場合があります。

**本資料は2022年8月時点の商品の概要をご説明しております。
詳細につきましては「重要事項説明書(契約概要/注意喚起情報)」「ご契約のしおり・約款」を必ずご覧ください。**

取扱者/代理店

東京海上日動あんしん生命保険株式会社

<https://www.tmn-anshin.co.jp/>

<生命保険についてのご相談・お問合せ>

カスタマーセンター 0120-016-234

受付時間 平日 9:00~18:00 土曜 9:00~17:00
(日曜・祝日・年末年始を除きます)

本社募資 '22-KL01-HZ007 C76-10270(1)改定202208

