

# 文部科学省団体扱自動車保険のご案内

自動車保険、団体扱でご加入するとお得なことをご存知ですか。

## 団体扱契約

# 26.4%OFF<sup>約</sup>

自動車保険

### Total assist

団体扱割引とは

一般的な窓口で加入する商品内容と一切変わらず、優良な団体様限定で安さを提供できる仕組みです。団体全体の契約者数、保険金のお支払い額に応じて割引率が設定されます。

### ご契約例

20等級 (63%割引) ・ 事故有係数適用期間0年の場合

プリウス

保険期間：1年間 お車の使用目的：日常・レジャー使用 記名被保険者の免許証の種類(色)：ゴールド 年齢条件：35歳以上補償(記名被保険者 年齢区分:40歳以上50歳未満) 新車割引：有 ECO割引：有 車両保険：355万円(一般条件) 車両免責金額：1回目 0万円 2回目以降10万円	対人賠償：無制限 対物賠償：無制限 人身傷害：5,000万円 傷害一時費用保険金：10万円 弁護士費用特約(日常生活・自動車事故型)、人身傷害の他車搭乗中および車外自動車事故補償特約、レンタカー費用等補償特約(事故時30日)：上限日額7,000円
---------------------------------------------------------------------------------------------------------------------------------------------------------------------------	-----------------------------------------------------------------------------------------------------------------------------------------

(自普乗・型式ZVW55・料率クラス〈車両9、対人2、対物6、傷害5〉・初度登録2022年12月)をトータルアシスト自動車保険で契約した場合。

一時払の場合

東京海上日動の一般契約保険料  
77,560円

東京海上日動の団体扱契約保険料  
57,100円

年間 20,460円 割安

分割払の場合

東京海上日動の一般契約保険料  
6,780円  
(年間 81,360円)

東京海上日動の団体扱契約保険料  
5,000円  
(年間 60,000円)

月々 1,780円  
(年間 21,360円) 割安

(2023年1月1日現在)

※トータルアシスト自動車保険は「総合自動車保険」、弁護士費用特約(日常生活・自動車事故型)は「弁護士費用等補償特約(日常生活)および基本条項特約(費用)」、レンタカー費用等補償特約(事故時30日)は「レンタカー費用の補償日数等に関する特約(事故時30日限度)」のペットネームです。  
 ※このチラシは、トータルアシスト自動車保険(団体扱)の概要を記載したものです。適用できる割引や特約等には一定の条件がある場合があります。なお、ご契約にあたっては、必ず『重要事項説明書』をよくお読みください。また、詳しくは『ご契約のしおり(約款)』をご用意しておりますので、必要に応じて、代理店にご請求ください。『ご契約のしおり(約款)』は東京海上日動のホームページからも確認いただけます。ご不明な点等がある場合は、代理店までお問い合わせください。

●団体扱一時払は一般契約一時払に比べて5%割安です。団体扱分割払は一般契約と異なり分割割増がかからないので約5%割安となります。

●上記割引率は、次の通り、団体扱割引等を連算して算出しております。

一時払の場合：1 - {(1 - 団体扱割引・22.5%) × (1 - 団体扱一時払割引分・5%)} 分割払の場合：1 - {(1 - 団体扱割引・22.5%) × (1 - 一般契約分割割増分・約5%)}

●団体扱割引22.5%は、2023年4月1日から2024年3月31日までを保険期間の始期日とする契約に適用されます。割引率は、毎年の団体の損害率等により見直されます。

NEW



後方も撮影可能

## 保険会社と“つながる”ドライブレコーダー付き自動車保険<sup>※</sup>

<ご加入中の自動車保険と比べてください！>

東京海上日動の進化したドライブレコーダー付き自動車保険の違いをご体感ください。

※「ドライブレコーダー付き自動車保険」は「ドライブエージェント パーソナル (DAP) 特約をセットした自動車保険」を指します。

詳細は裏面へ

## お見積りはカンタン！4項目をご記入のうえ、3点セットを代理店へFAXまたは郵送ください。

見積もり依頼書

フリガナ お名前	日中、ご連絡がつかご連絡先 ご自宅 勤務先 携帯電話 ( ) -	お見積り3点セット ①契約中保険証券 (表裏両面) コピー ②車検証のコピー ③左記記入済の本紙
ご勤務先		
メールアドレス		

※本見積依頼書ならびにご提出いただいた保険証券・車検証のコピーに記載の個人情報については、東京海上日動は(以下「弊社」といいます)、弊社および東京海上グループ各社が取扱う保険商品等の各種商品・サービスのご提供・ご案内をするために利用させていただくことがあります。東京海上グループ各社の範囲、弊社(および東京海上グループ各社)における個人情報の取扱い等については、弊社ホームページ(www.tokiomarine-nichido.co.jp)をご参照ください。

ご連絡

お問い合わせ先

(取り扱い代理店)

いざという時  
お守りします。

こんな万が一の時にも頼れる、  
保険会社と“つながる”ドライブレコーダー付き  
自動車保険がさらに進化！

人通りの少ない道で  
事故にあっけしな大きな衝撃で  
「意識を失ってしまった」



### 自動で事故受付センターへ連絡

実際の自動発報時の  
対応をご覧ください！



衝撃を検知しました。事故受付  
センターに連絡しています。

- ✔リアルタイムに事故連絡
- ✔事故時の映像も  
自動で記録・送信
- ✔状況に応じて消防へ  
連絡など、救急対応を実施



※事故受付センター  
(救急対応担当)  
株式会社プレミア・エイド

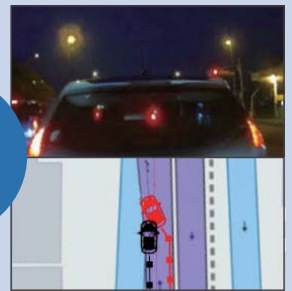
信号の無い交差点で  
左折車と衝突してしまい、  
出会い頭の事故を起こしてしまった。



### 証拠映像に基づく 事故対応

もし事故にあったら…  
事故状況再現システムの映像を基に  
AIが再現、事故担当者へ自動連携します。

AIによる  
映像自動  
解析



運転中にウトウトしてしまい  
走行レーンを越える運転をしてしまった。  
前方の車にも大分接近。



### 事故防止支援サービス

車線逸脱等の片寄り走行、前方車両への  
接近などを検知した際に、音声メッセージと  
画面表示により注意喚起を行います。

走行レーンに  
ご注意ください

車間距離に  
ご注意ください



わき見運転  
※2カメラタイプのみ

前方車両接近

片寄り走行

危険地点接近  
※前方1カメラ型のみ

端末は2種類から  
選択いただけます！

※保険期間1年で団体扱の場合の  
月額保険料です。



後方も撮影可能 /  
2カメラタイプ  
月額 **810円**



前方はバッチリ /  
前方1カメラ型  
月額 **620円**

※一部の機能がご利用いただけません。

トータルアシスト  
自動車保険に

**無料  
付帯**

### メディカルアシスト (サービス)

お電話にて各種医療に関する  
ご相談に応じます。また、夜間の  
救急医療機関や最寄りの医療機関  
をご案内します。

※サービスの内容は変更・中止となる場合があり  
ます。

急に激しい頭痛。  
どうしたらいいの…

緊急医療相談

旅行先での急病！  
最寄りの病院を知りたい

医療機関案内

**24時間365日対応**



※端末は2種類あり、保険期間3年以内のトータルアシスト自動車保険・TAP（一般自動車保険）で、ご契約のお車が二輪自動車または原動機付自転車以外の場合にご契約  
いただけます。

※このチラシは、トータルアシスト自動車保険（団体扱）の概要を記載したものです。適用できる割引や特約等には一定の条件がある場合があります。

●ご契約にあたっては、必ず「重要事項説明書」をよくお読みください。団体扱の対象となる方（契約者・記名被保険者・車両所有者）の範囲や団体扱特約失効時の取扱い、  
ご不明点等については、代理店または弊社までお問い合わせください。